



Accord de pêche Gabon – Union européenne:

Activités de la flotte, distribution
et perspectives de valorisation
au Gabon

*E.BERCK & C.CHAPOUX
COMMISSION EUROPEENNE*



GABON – UE : un partenariat de pêche durable



Cadre général des activités de pêche des navires de l'UE

- Accord thonier = accès à une zone de pêche + partenariat
- Stocks faisant l'objet de quota à la CICTA: l'UE pêche dans les zones où ses navires ont accès sur le quota qui lui est alloué à la CICTA
- Protocole signé en juin 2021 pour une durée de 5 ans
 - Tonnage de référence : 32 000 T.
 - Contribution financière : 13 millions EUR sur 5 ans partie publique
 - Maximum de 27 navires senneurs autorisés (16 actifs)

Durabilité des activités de pêche - principes généraux

- Surplus et meilleurs avis scientifiques disponibles
- Évaluation des stocks (données actualisées, tâches d'observation scientifique)
- Mesures de gestion régionales (CICTA)
- Pêche exploratoire prévue par le Protocole sur base d'avis scientifiques
- Non-discrimination
- Transparence des activités de pêche

Partenariat pour une pêche durable

- Capacité scientifique (évaluation des stocks, observateurs),
- Appui à la politique de gestion des pêches (appui sectoriel)
 - Capacités de mise en œuvre (MCS, moyens d'inspection, formation des cadres et inspecteurs, lutte contre la pêche INN)
 - Soutien à la pêche artisanale
- Potentialiser les contributions de la pêche et de l'aquaculture à l'économie
 - Coopération économique
 - Développement des chaînes de valeur (production, transformation, commercialisation, secteurs connexes)



Un contexte géographique et économique

Pêche Atlantique
Thonière
de la flotte de l'UE

Mai 2023

Pêche thonière

- Senneurs : toute la façade atlantique, de la Mauritanie à l'Angola
- Canneurs : Sénégal et pays voisins (disponibilité de l'appât vivant)
- Palangriers : toute la façade atlantique mais surtout en Haute Mer.

Majorité des captures de thons tropicaux = pêche à la senne

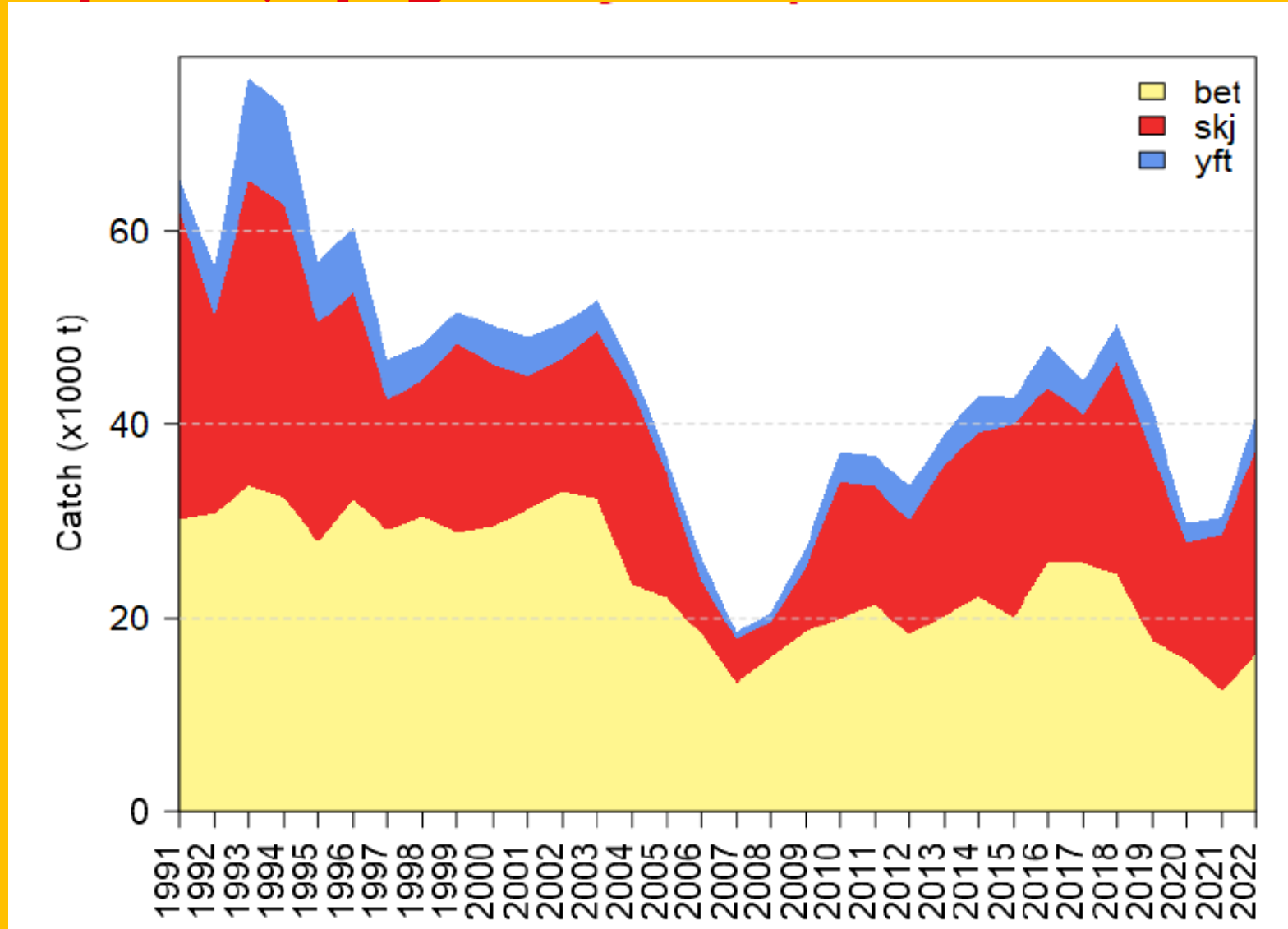
3 espèces majeures: SKJ (45%), YFT (45%), BET (10% quota), espèces mineures FRI, FRZ, LTA

Saisonalité

Variations interannuelles (migrations thonières ou autres événements mondiaux)

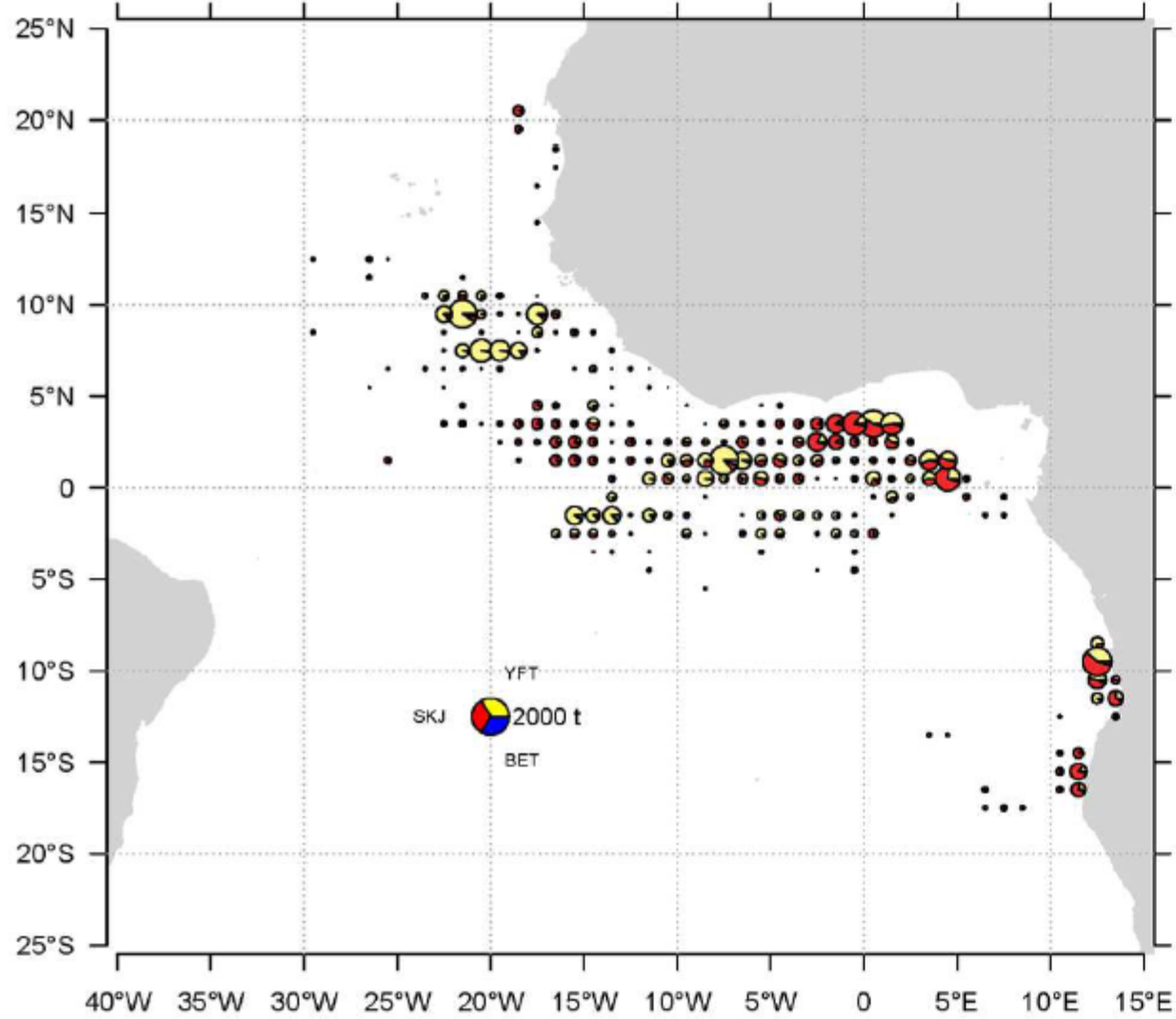
Profils liés à l'usage des DCP

Captures de thon tropical (flotte française) 42500 t en 2022



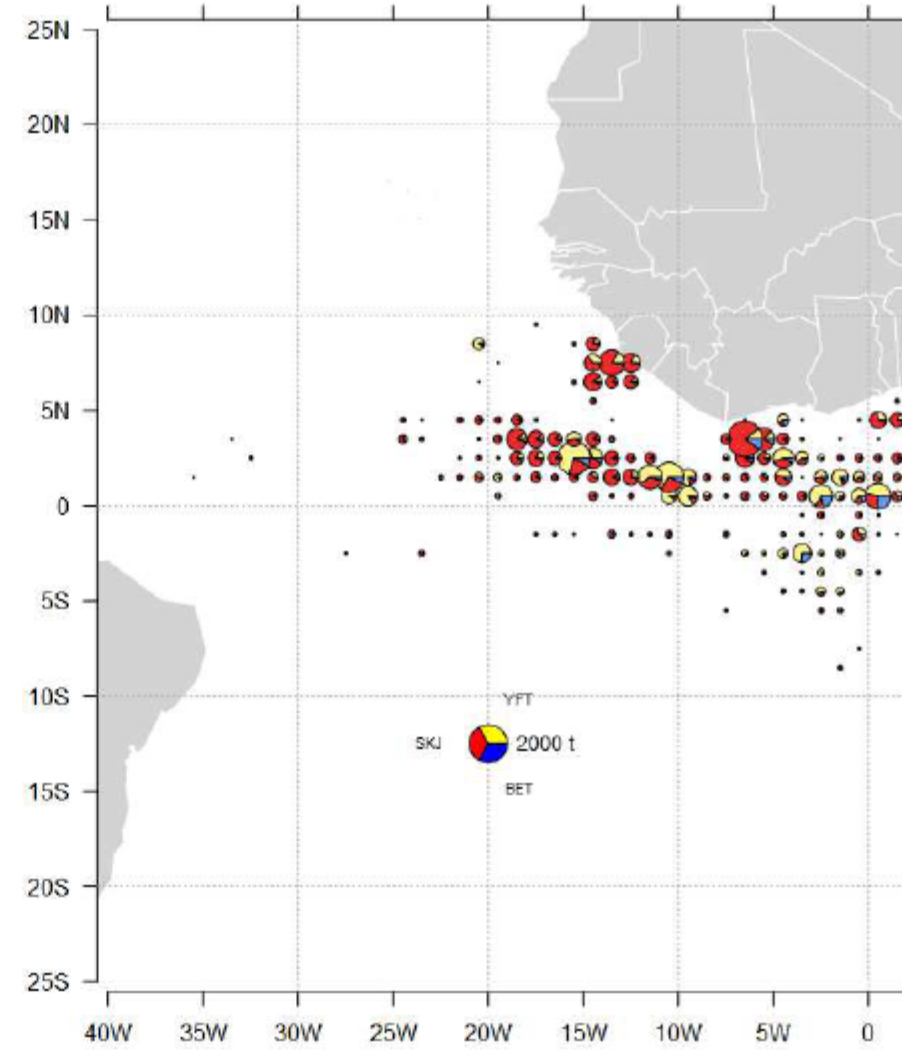
! Agreement with the Gabon in July 2021

2020



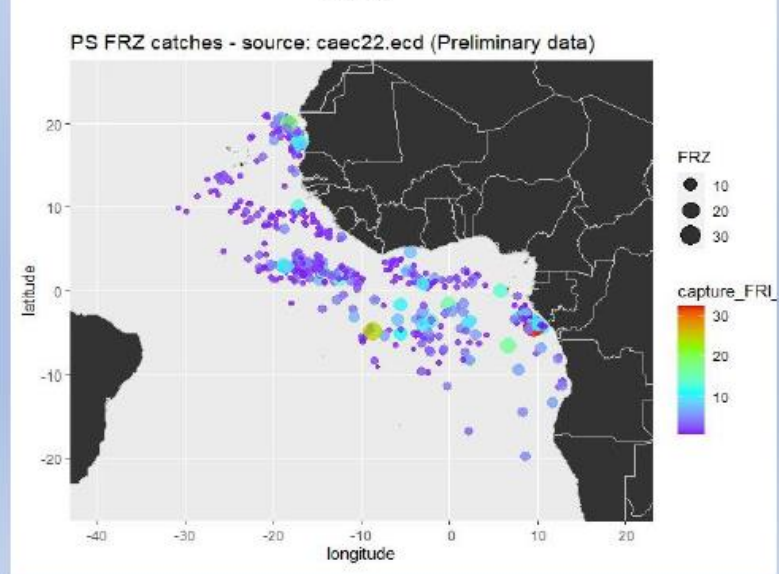
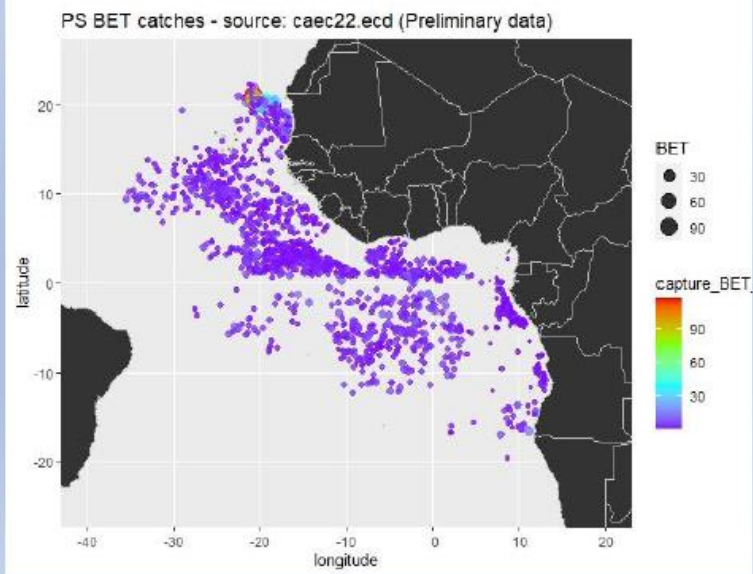
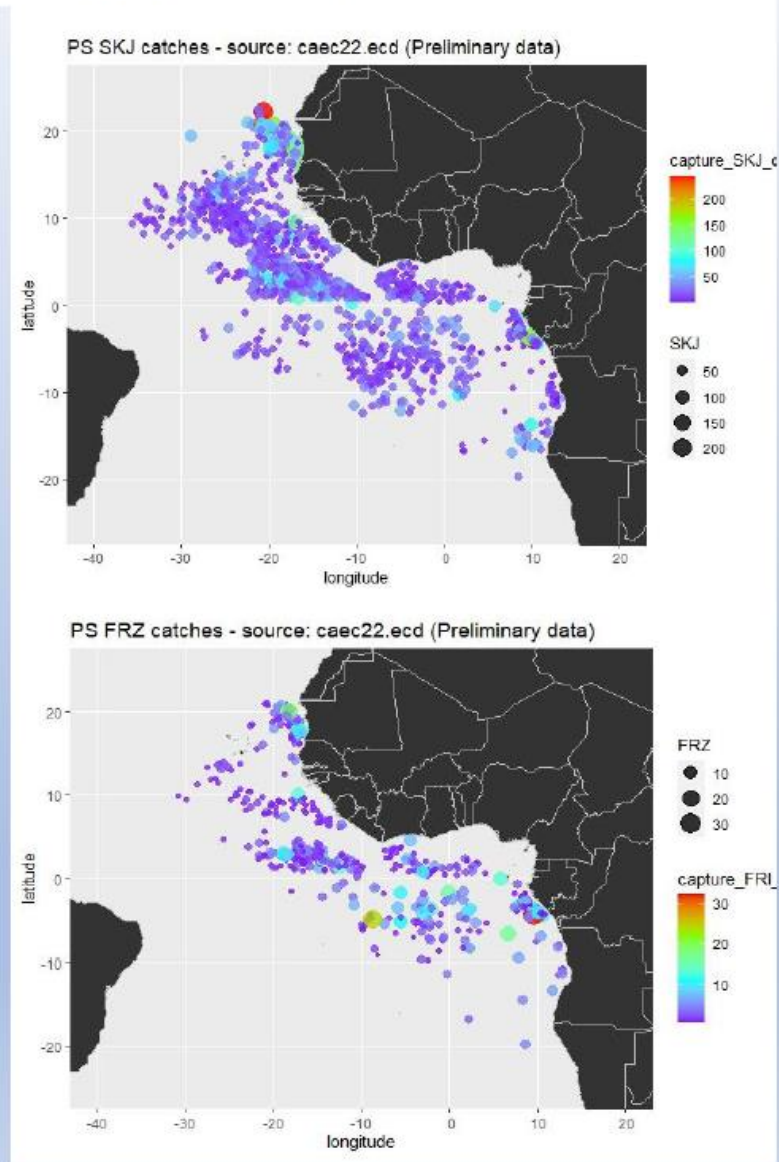
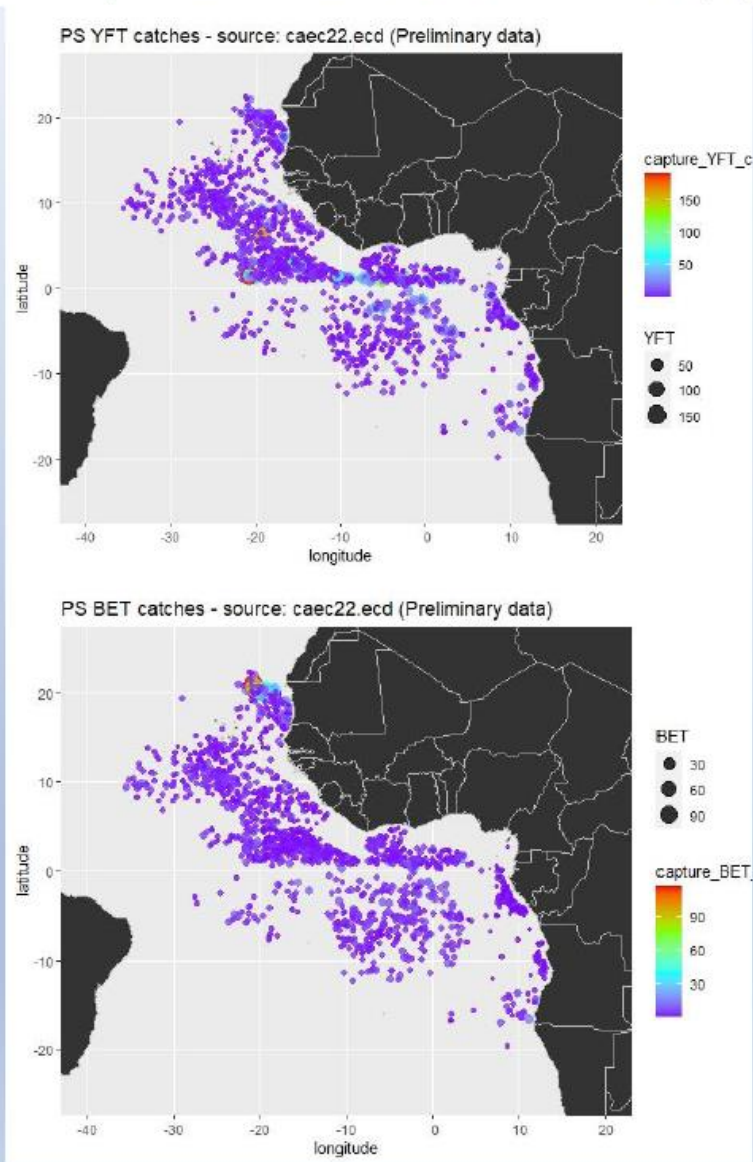
24-28 april 2023

2022



RCG LP PS DM 2023 San Sebastian

Atlantic Ocean spatial distribution of catches by specie Spanish PS fleet in 2022



Proportions des captures thonières par zone (2016 – 2022)

- Haute Mer: 50%
- ZEE: 50%
- **253.361,52 T** de thons
- dont au Gabon **36.590,807 T**

Mauritanie	31,8%
Cabo Verde	13,7%
Gabon	12,9%
Sénégal	10,3%
Côte d'Ivoire	9,0%
Liberia	7,8%
São Tomé e Príncipe	7,7%
GNB-SEN Common Zone	2,1%
Sierra Leone	1,6%
Guinée	1,2%
Guiné-Bissau	1,1%

Proportions des captures thonières par zone 2013-2022 (Protocoles Gabon 2013-16 et 2021-22)

Mauritanie	31%
Gabon	22%
Cabo Verde	12%
São Tomé e Príncipe	10%
Sénégal	8%
Côte d'Ivoire	8%
Liberia	5%
GNB-SEN zone commune	1%
Guiné-Bissau	1%
Sierra Leone	1%
Guinée	1%

Captures et répartition - Variations interannuelles

- Année 2022

Gabon	29,10%
Mauritanie	21,82%
Côte d'Ivoire	21,53%
São Tomé e Príncipe	12,09%
Guinée	2,18%
Sierra Leone	1,79%
Sénégal	1,31%
Maroc	0,71%
Ghana	0,69%
GNB-SEN Common Zone	0,55%
Guiné-Bissau	0,51%
Gambia	0,24%

Principaux pays de débarquements 2016-2022

Côte d'Ivoire	41,67%
Sénégal	39,97%
Cabo Verde	14,43%
Ghana	2,07%
Non précisé	1,10%
Espagne	0,71%
Namibie	0,03%
Maroc	0,01%

Les points forts du Gabon pour la pêche thonnière

- Localisation géographique sur la façade Atlantique pour les navires de pêche
- Fort potentiel des captures au Gabon et Sao Tomé et Príncipe
- Activité répartie sur la majeure partie de l'année
- Intérêt d'un transbordement au plus près de la zone de capture

Les points forts des lieux de débarquement

- Capital humain: Main d'oeuvre formée disponible et compétitive, opérateurs expérimentés
- Environnement des affaires (cadre juridique stable et transparent, guichet unique performant, fiscalité et coûts de l'usage des infrastructures portuaires)
- Infrastructures et chaîne logistique au port et en aval: gestion de la chaîne du froid, avitaillement, sécurité
- Capacité de transformation et débouchés commerciaux
- Localisation géographique (proximité des zones de pêche/ du marché)

De nouvelles opportunités

Pêche exploratoire aux crustacés profonds

espèces à forte valeur: crevettes et crabes

captures accessoires valorisables localement

Soutenabilité environnementale: améliorer les connaissances du stock

Explorer les possibilités de création de chaîne de valeur

En conclusion

- Partenariat existant et ambitieux
- Défis à relever pour renforcer l'attractivité du Gabon et développer la valorisation des ressources
- Potentiel réel des pêcheries gabonaises et intérêt des opérateurs européens

Merci !

Questions ?

Direction Générale des Affaires Maritimes et de la Pêche

Gouvernance internationale des océans et pêches durables

Négociations commerciales et accords de partenariat dans le domaine de la pêche durable

